

IEEE, Japan

Institute of Electrical and Electronics Engineers

2015



<http://jp.ieee.org>

IEEE ジャパン・オフィス

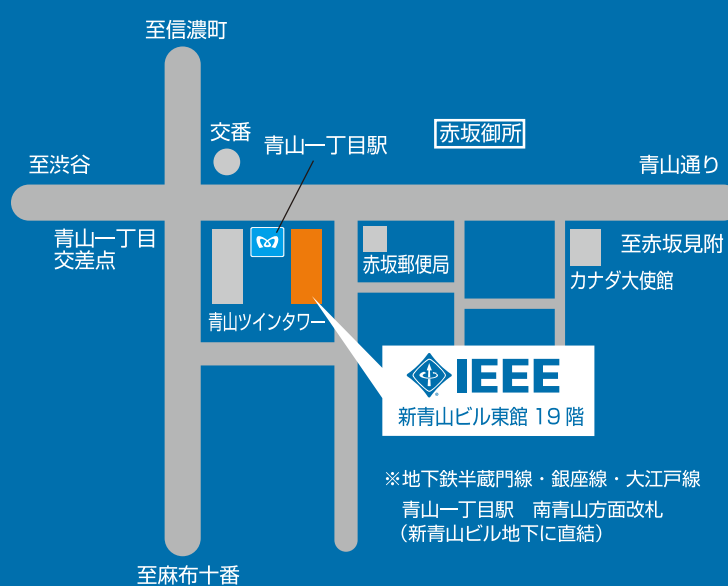
〒107-0062  
東京都港区南青山1-1-1 新青山ビル東館19階  
Tel: 03-3408-3118  
Fax: 03-3408-3553  
Email: [ieee-japan@ieee.org](mailto:ieee-japan@ieee.org)  
Website: <http://jp.ieee.org>

IEEE 本部

445 Hoes Lane  
Piscataway, NJ 08854 USA  
Tel: +1-732-981-0060  
Fax: +1-732-981-9667  
Website: [www.ieee.org](http://www.ieee.org)

IEEE グローバルオフィス

Bangalore, India  
Beijing, China  
Los Alamitos, CA, USA  
New York, NY, USA  
Singapore  
Washington, DC, USA



<http://jp.ieee.org>



IEEE Intelligent Transportation Systems Society  
IEEE Magnetics Society  
IEEE Microwave Theory and Techniques Society  
IEEE Nuclear and Plasma Sciences Society  
IEEE Oceanic Engineering Society  
IEEE Photonics Society  
IEEE Power Electronics Society  
IEEE Power and Energy Society  
IEEE Product Safety Engineering Society  
IEEE Professional Communications Society  
IEEE Reliability Society  
IEEE Robotics and Automation Society  
IEEE Signal Processing Society  
IEEE Society on Social Implications of Technology  
IEEE Solid-State Circuits Society  
IEEE Systems, Man, and Cybernetics Society  
IEEE Technology and Engineering Management Society  
IEEE Ultrasonics, Ferroelectrics, and Frequency Control Society  
IEEE Vehicular Technology Society

IEEE Aerospace and Electronic Systems Society  
IEEE Antennas and Propagation Society  
IEEE Broadcast Technology Society  
IEEE Circuits and Systems Society  
IEEE Communications Society  
IEEE Components, Packaging, and Manufacturing Technology Society  
IEEE Computational Intelligence Society  
IEEE Computer Society  
IEEE Consumer Electronics Society  
IEEE Control Systems Society  
IEEE Dielectrics and Electrical Insulation Society  
IEEE Education Society  
IEEE Electron Devices Society  
IEEE Electromagnetic Compatibility Society  
IEEE Engineering in Medicine and Biology Society  
IEEE Geoscience and Remote Sensing Society  
IEEE Industrial Electronics Society  
IEEE Industry Applications Society  
IEEE Information Theory Society  
IEEE Instrumentation and Measurement Society

IEEEの各学会とエレクトロニクス



## IEEEについて

IEEE（アイトリプルイー）とは、Institute of Electrical and Electronics Engineers の略称であり、世界最大の電気電子専門家組織です。IEEEは、American Institute of Electrical Engineers（AIEE、1884年設立）と Institute of Radio Engineers（IRE、1912年設立）の統合により1963年1月にスタートしました。AIEE設立からすると130年もの歴史ある団体です。IEEEは、米国の公益法人法によって公益法人に指定されています。

IEEEのミッション：IEEE's core purpose is to foster technological innovation and excellence for the benefit of humanity. 人類社会に有益な技術革新を進展させることを目的としており、IEEEおよびIEEEメンバーは、頻りに引用される出版物、国際会議開催、標準規格（スタンダード）策定、専門的・教育的活動を通じ、国際社会をインスパイアしています。

## IEEEの主な活動

### ■ メンバーシップ

IEEEは160以上の国々に約43万人のメンバー（うち学生メンバー約120,000人）を擁しています。日本のメンバー数は約14,000人（学生メンバー約2,000人）になります。

IEEEには38の各専門分野（ソサイエティ）があり、その地方組織として2,231のチャプターが世界中で活動しています。また、80ヶ国の大学には2,516の学生会（Student Branch）が活動しています。

IEEEメンバーシップの最大の価値は、技術革新、最先端情報へのアクセス、他の専門家・研究者達とのネットワーク構築、キャリア形成、メンバー特別価格等メンバーだけに用意された特典にあります。電気工学全般はもとより、コンピュータや持続可能なエネルギーシステムから航空宇宙、コミュニケーション、ロボット工学、ヘルスケア 等多岐にわたる専門家であるメンバーに向けて以下の様々なメンバー特典を用意し支援しています。

### ■ 出版

IEEEでは全世界の電気電子関連技術出版物の約1/3を刊行しています。最新情報を定期刊行物（161タイトル以上）や350万件以上の論文をダウンロードできるデジタルライブラリー“IEEE Xplore®”で提供しています。

### ■ 国際会議の開催

世界80ヶ国で毎年1,300以上の国際会議を開催／協賛しており、約42万人に参加いただいています。

### ■ IEEE標準規格（スタンダード）策定

ワイヤレスネットワークで知られるIEEE 802®をはじめ、1500 の標準規格をもつIEEEは、今日の通信、情報技術、発電製品とサービスの多くを支える国際標準規格のリーディングデベロッパーであり現在も新たな標準規格を策定中です。幅広い新技術標準化のソースとなっています。

### ■ 教育・キャリア形成支援

IEEEでは工学、研究その他技術分野での幅広い学習プログラム提供、キャリア形成支援および就職支援をしており、IEEEメンバーおよび工学・科学界の専門家のスキルと知識の継続的向上をサポートします。

### ■ その他の活動

アワード / ボランティア / 奨学金 / フェローシップ / Affinity Group : YP (Young Professionals), WIE (Women in Engineering) Life Member (LM)



The force behind innovation.

## IEEEジャパン・オフィスについて

当オフィスはIEEE Computer Societyのアジア・パシフィック地域の会員へのサービスの向上を目的として1988年に東京に開設され、2010年に日本におけるIEEE活動全般を統括・支援する「IEEEジャパン・オフィス」として再スタートしました。ジャパン・オフィスではIEEEおよび会員活動全般に関するお問い合わせにお答えするほか、入会申込みの受け、国際会議のご案内等を行っています。2014年現在日本国内には約14,000人のIEEE会員がおり、この年は53件のIEEE主催および共催の国際会議が日本国内で開催されました。

## Volunteer Engagement Center のご案内

ジャパン・オフィス内にございますVolunteer Engagement CenterはIEEEメンバーの皆様の活動（会議、プレゼンテーション等）に“無料”でご利用いただくことができます。



### 設備

ご利用時間：9：00～17：00

収容人数：10人程度

液晶プロジェクターおよびスクリーン一式

ホワイトボード

WiFi

※ご予約など詳細はジャパン・オフィスまでお問い合わせください。



小菅 一弘

東北大学大学院工学研究科 教授

- 1998 - 2001 IEEE Robotics and Automation Society 副会長
- 2004 国際会議Intelligent Robots and Systems (IROS2004) 実行委員長
- 2009 国際会議Robotics and Automation (ICRA2009) 実行委員長
- 2010 - 2011 IEEE Robotics and Automation Society 会長
- 2015 - 2016 IEEE Division X ディレクター

**グローバル・オープン・ダイバーシティ**

最初は論文を読んだり国際会議に参加するだけだったのですが、諸先輩方に誘われて次第にIEEEの活動に関わるようになりました。IEEEの良いところは、グローバルでありオープンであるということです。どのようなアイデアでも、それが良ければすぐに受け入れてもらえるのでストレスがありません。国籍・人種・性別・年齢等に関係なく活動でき、ダイバーシティや個々のリーダーシップの重要性が実感できると思います。会員になり自身のグローバルなネットワークを構築し、グローバルな活動がどのようなものか体験されてはいかがでしょうか。



萩本 和男

NTTエレクトロニクス株式会社 代表取締役社長  
IEEEフェロー

- 2015 - 2016 IEEE東京支部 チェア
- 2015 - 2017 IEEE Photonics Society 理事

**海外への窓口**

IEEEに入会したのは今からちょうど30年前、IEEEの論文誌に投稿するにあたってメンバーとして掲載されたいと思ったからです。海外の専門家コミュニティに加わり苦手の英語を使ってコミュニケーションを図ろうとしたこともきっかけです。光通信分野の研究開発からコンポーネントビジネスまで関わる経験の中で、IEEEでの活動を通じて培ってきたコミュニティの人間関係や足跡はたいへん大きな力になっています。会費もかかりますが、専門家として、それを遙かに上回る経験と機会も得られたと感じています。昨今はアジアの若い人と接点を持つことが増えてきました。IEEEコミュニティのつながりを活用して、新しい場の創造に役に立つことはうれしいことです。



石川 佳寿子

株式会社ピコサーム 代表取締役社長

- 2012 - 2013 IEEEジャパン・カウンシル Women In Engineering 副チェア
- 2014 - 2015 IEEEジャパン・カウンシル Women In Engineering チェア

IEEEジャパン・カウンシル Women In Engineering (WIE)では、女性技術者・研究者のキャリアアップ支援とネットワーキングを行ってまいりました。日本は、諸外国に比べ女性技術者や研究者が少ないのが現状です。職場では数少ない女性技術者・研究者のロールモデルも、IEEEに参加することによりグローバルで活躍するさまざまなロールモデルに出会うことができ、世界が大きく広がります。またIEEEのネットワークを通して、新しい研究開発や技術開発に向けたオープン・イノベーションができるのもIEEEの醍醐味です。新しい未来を拓く場、それがIEEEです。



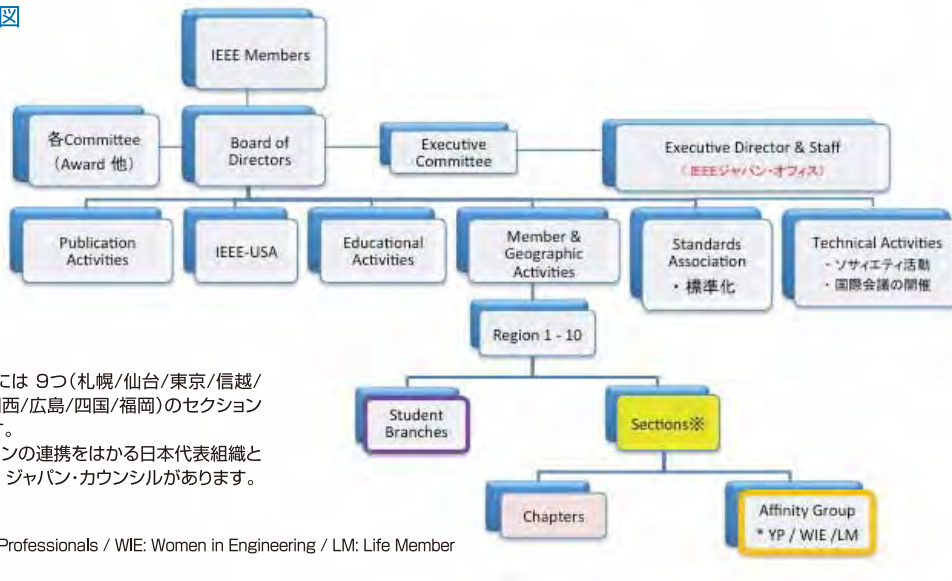
大野 光平

明治大学 総合数理学部  
ネットワークデザイン学科 講師

- 2013 - 2014 IEEE Tokyo GOLD (2013) / Young Professionals (2014) チェア
- 2014- IEEE Intelligent Transportation Systems Society 東京チャプター セクレタリ

私はIEEE Young Professionals(2013年以前はIEEE GOLDの名称)で活動をしています。YPとは卒業後15年以内の若手IEEE会員の集まりで、大学院生、企業の技術者、大学の教員たちとの率直な交流を通じて就職活動や進学などキャリア構築に役立つ様々なイベントを実施しています。YPでは国内の活動のみならず、Region 10(アジア・パシフィック地域)や世界のYPが集まる機会を通じ、世界中の同年代と交流することができます。またIEEEでは世代を超えた交流ができる団体なので、経験豊富なIEEEフェローの方々やIEEE 会長との交流の場を設けることもあります。IEEEは論文や研究成果の発表の場というイメージかもしれませんが、若手エンジニアや学生にとってかけがえのない交流ができる場でもありネットワーク構築に最適です。ともに日本でのヤング・プロフェッショナルを盛り上げていきましょう。

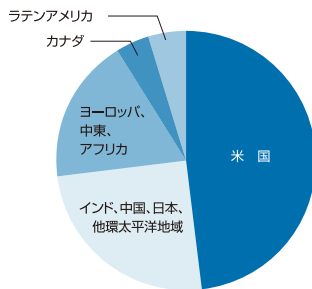
IEEE組織図



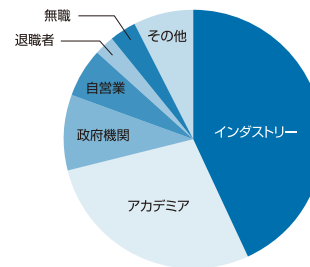
※日本国内には 9つ(札幌/仙台/東京/信越/名古屋/関西/広島/四国/福岡)のセクションがあります。  
各セクションの連携をはかる日本代表組織として IEEE ジャパン・カウンシルがあります。

\* YP: Young Professionals / WIE: Women in Engineering / LM: Life Member

メンバーの地域分布



メンバーの業界分布



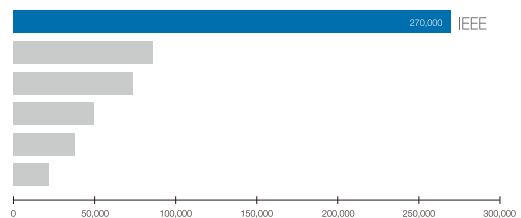
IEEEを利用する企業／団体の数

- 世界中の工業大学トップ100中97校
- 米国の工業学校トップ100
- 半導体企業トップ29社中28社
- 通信サービス企業トップ6社中5社
- 通信機器企業トップ10社中9社
- 航空宇宙関連企業トップ10社中9社

Source: 2013 Forbes Global 2000 rankings

特許とIEEE文献引用数

IEEE発行の雑誌および会議録は信頼のおける文献として、北米特許における引用数は競合出版社トップ5機関で最多



Source: 1790 Analytics LLC, Copyright 2013 (1997~2012での比較です)

<http://www.ieee.org/join>

お問合せ

IEEE ジャパン・オフィス (03-3408-3118 / [ieee-japan@ieee.org](mailto:ieee-japan@ieee.org))

<http://jp.ieee.org>

## 【最新の知識・キャリア形成支援】

- IEEE Member Digital Library (IEEE Xploreへのアクセス)
- IEEE Societies
- IEEE Spectrumマガジン
- IEEE Women in Engineering
- Proceedings of the IEEE
- ボランティア参加
- 資格認定試験
  - CSDP (Certified Software Development Professional)
  - CSDA (Certified Software Development Associate)
  - CBP (Certified Biometrics Professional)

## 【ネットワーキング】

- IEEE memberNet
- オンライン・コミュニティへの参加
- 国内のセクションおよびチャプター活動への参加
- Young Professionals (YP)プログラム
- myIEEE
  - myIEEEページで自身のメンバー登録情報管理や、IEEEウェブサイト内の情報へのアクセスを自分流にアレンジできます。
  - また、myIEEEページを利用すれば他のIEEEメンバーとのネットワーク構築も容易になります。
- GoogleApps@IEEE

## 【無 料】

- @ieee.orgの個人メールアドレス (UCE/スパム・フィルター付)
- e-Book Classics
- キャリア・アラート
- キャリア・ウェビナー
- eラーニング・ライブラリ
- The Institute Newsletter

## 【学生向け特典】

- IEEE Potentialsマガジン
- 奨学金・アワード
- コンペティション
- Microsoft開発ソフトウェア
- Student Branchへの参加

## 【ディスカウント】

- IEEEソサイエティへの参加
- IEEE国際会議への参加
- IEEE Continuing Education Providers Program
- IEEE出版物
- Wiley-IEEEプレス
- 国内学会 (電子情報通信学会、情報処理学会) への入会
- レンタカー・サービス
- 生命保険 (Clements Worldwide Life Insurance)
- Dellコンピュータ
- Mozyオンライン・バックアップ

## 【生涯教育】

- IEEE.tv
- IEEE Continuing Education Providers Program
- IEEE Mentor Centre

## 【人道支援】

- IEEE Humanitarian Technology Challenge  
([www.engineeringforchallenge.org](http://www.engineeringforchallenge.org))

IEEEメンバーシップへの入会は  
下記URLからオンラインでお申込みいただけます。

2015年 メンバーシップ料金	プロフェッショナル メンバー	学 生メンバー
Full year (1月1日~12月31日)	\$150	\$27
Half Year (7月1日~12月31日)	\$75	\$13.50

<http://www.ieee.org/join>